



TRAFFIC INTENSE



TENUE CHIMIQUE



ETANCHEITE



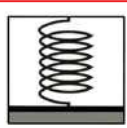
ANTIPOUSSIERES



ENTRETIEN



PLANEITE



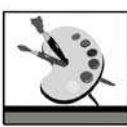
ELASTICITE



ANTIDERAPANT



TENUE AUX CHOCS



ESTHETIQUE

LA RESINE **HYPERFLOOR-2K**

TRAVAUX NEUFS ET RENOVATION

FAMILLE DES RESINES

- **Elastomère de Polyuréthane** - Liant Bi-composants - Sans Solvants - Permettant la réalisation de Revêtements Filmogènes, Semi-épais ou Epais.
- Classification AFNOR NFT 36.005 : Famille I - Classe 6a
- Nomenclature suivant règlement CEE N° 205/92 : 3909 50 10 - Code UN : 1139

DOMAINES D'APPLICATION

- **Revêtements de Sols Industriels, soumis à de très fortes Contraintes Mécaniques d'Exploitations, Traffics Piétons et Circulations d'Engins de Manutention :**

Ateliers de Production - Entrepôts - Stockages - Centres Logistiques - Ateliers de Mécaniques
Zones de Conditionnements - Parc de Stationnements - Quais - Ponts de Navires et Tankers
- Matériels Roulants de Transports humains ou de marchandises, ...

- **Revêtements de Sols, soumis à de très fortes contraintes d'Anti-poussières, d'Hygiène, d'Alimentarité ou de Décontamination :**

Salles Blanches - Sites Pharmaceutiques - Usines Cosmétiques - Chambres Froides
Cuisines Collectives - Hôpitaux - Cliniques - Centres de Soins - Laboratoires - Maisons de Santé - Industries Nucléaires - Fabrications Agro-alimentaires - Locaux d'Elevages,...

- **Sols Collectifs, Décoratifs ou Fonctionnels, soumis à des Traffics Intenses :**

Lieux Publics - Crèches - Groupes Scolaires - Universités - Bureaux - Vestiaires - Circulations
Boutiques - Magasins - Show-rooms - Centres Commerciaux - Marchés - Supermarchés
Discothèques - Patinoires cinémas - Théâtres - Lieux d'expositions - Salons - Galeries
Aéroports - Gares - Parkings, ...

- **Coatings de Protections, soumis à des Contraintes Mécaniques et/ou Chimiques :**

Locaux de Charges Batteries - Réservoirs d'Eaux Usées - Bassins d'Eaux Potables - Cuves
Silos - Châteaux d'Eaux - Caniveaux - Collecteurs - Stockages de Déchets - Sur tous types
de Supports, Volumes et Formes, ...

Cette liste d'applications n'est pas exhaustive - Consulter ALCHIMICA France

ASPECTS FONCTIONNELS

- . Réalisations de **Revêtements Autolissants** ou **Raclés**, en filmogènes, semi-épais ou épais, continus sans joints
- . Imperméable à l'Eau
- . Revêtement **résistant à la Fissuration non Préjudiciable < 1mm**
- . **Hautes Résistances à l'Abrasion - Agressions Mécaniques / Thermiques / Chimiques**
- . Alimentaire - Facile d'entretien - Décontaminable
- . **Sans odeurs** notables pendant l'application
- . Faibles Epaisseurs de **0,5 à 5 mm**, pour des Systèmes aux caractéristiques optimales
- . Aspect de Surface : Lisse - Antiglissant : **Conforme à la Norme NF XP P 05011**

ASPECTS DECORATIFS

- Choix multiples de Compositions : **Monochrome** suivant **Nuancier RAL** - Multicolores **Nuancé** - Calpinages - Incrustations d'Eléments Décoratifs : Toile / Bois / Verre / Photos ...
- Possibilité d'**Additions d'Agrégats Colorés ou Naturels** : **HYPERCHIPS** / Quartz Colorés
Marbres / Granicalcium / **CORINDON BLANC** / Billes de verre / Caoutchoucs / Fibres...



TRAFFIC INTENSE



TENUE CHIMIQUE



ETANCHEITE



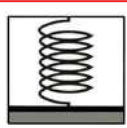
ANTIPOUSSIERES



ENTRETIEN



PLANEITE



ELASTICITE



ANTIDERAPANT



TENUE AUX CHOCS



ESTHETIQUE

LA RESINE- **HYPERFLOOR-2K**

TRAVAUX NEUFS ET RENOVATION

CARACTERISTIQUES DES PRODUITS LIQUIDES ET DU FILM SEC

Résine polyuréthane - Polyols - Partie A

- Consistance : Liquide Ambré neutre, avec ou sans Pigmentation suivant Nuancier RAL
- Densité : 1,25 gr/cm³ +/- 0,02, à 20° C - ASTM D412 - DIN 53217 - ISO 2811
- Viscosité : 3500 +/- 500 mPa.s, à 25°C - ASTM D1200
- Extrait Sec en Volume : 99 %

Durcisseur - Isocyanates - Partie B

- Consistance : Liquide ambré
- Densité : 1,24 gr/cm³ +/- 0,02, à 20° C - ASTM D412 - DIN 53217 - ISO 2811
- Viscosité : 200 +/- 40 mPa.s, à 25°C - ASTM D1200
- Extrait Sec en Volume : 100 %

Mélange Partie A + Partie B

- Rapport de Mélange : Résine (A) = 77,5 +/- 1 - Durcisseur (B) = 22,5 +/- 1
- Consistance : Liquide coloré suivant nuancier RAL
- Densité : 1,24 gr/cm³ +/- 0,02, à 20° C - ASTM D412 - DIN 53217 - ISO 2811
- Viscosité : 2500 +/- 200 mPa.s, à 25°C - ASTM D1200
- Extrait sec en volume : 99,5 %

Caractéristiques du Film sec **HYPERFLOOR-2K**

- Aspect : Satiné / Brillant
- Epaisseur du Film Sec pour une Consommation de **1,250 kg/m² : 1 mm** d'Epaisseur
- Dureté : 70 Shore D - ASTM D2240 - DIN 53505 - ISO R868
- Elasticité : > 30 % - ASTM D412 - DIN 53455
- Module d'Elasticité : 1100 N/mm² - DIN 53457
- Résistance à la Déchirure Amorcée : 82 N/mm² - DIN 63515
- Résistance à la Traction : 20 kg/cm² - DIN 52455 - ASTM D412
- Résistance à la Compression : 32 / 45 N/mm² - DIN 63454 suivant Systèmes
- Résistance à l'Abrasion : 60 g de perte - DIN 53754 Méthode Taber 1000 Tours - 1 kg
- Adhérence sur Béton : > 30 kg/cm² - ASTM D4541
- Classement au Feu : **M2 / M3** suivants Systèmes
- Température de Choc Thermique : 120°C (Destruction du feuil sec)
- Tenue à la Brûlure de Cigarette : Bonne - Très bonnes avec les Finitions **HYPERDESMO-D**
- ADY / P / P100% / ADY MAT / ADY 100%**
- Résistance aux Températures d'Exploitation : - 50° c à + 90° C
- Résistance à l'Eau : Spécification SS-S-200D en climat - 0 mètre - ASTM E22 : Bonne
- Perméabilité à la Vapeur d'Eau : 0,5 gr / m² par heure - DIN 53455
- Résistances Chimiques : Bonne - Très bonnes avec les Finitions **HYPERDESMO-D / ADY P / P100% / ADY MAT / ADY 100%**
- Stabilité aux Ultraviolets : Très bonne avec les Finitions **HYPERDESMO-ADY / ADY MAT ADY 100% / HYPERDESMO-T**
- Ne contient pas d'amines aromatiques, ni de métaux et solvants lourds, ni de produits de cure

FT HYPERFLOOR-2K



TRAFFIC INTENSE



TENUE CHIMIQUE



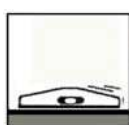
ETANCHEITE



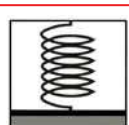
ANTIPOUSSIERES



ENTRETIEN



PLANEITE



ELASTICITE



ANTIDERAPANT



TENUE AUX CHOCS



ESTHETIQUE

LA RESINE **HYPERFLOOR-2K**

TRAVAUX NEUFS ET RENOVATION

PREPARATION DES SUPPORTS

Dans tous les cas, la Reconnaissance des Supports et leurs Préparations devront être conformes aux **Règles de l'Art** et **Règles Professionnelles** en vigueur, notamment :

- **D.T.U. 59-3 : Peintures des Sols - ISO 8501 / 8501-1 / 8501-2 / 12944** : Supports Métaux
- **Conditions Générales de Réception des Supports**, des Systèmes **HYPERDESMO**
- **Cahier des Clauses Techniques et d'Applications** des Systèmes **HYPERDESMO**

MODES D'APPLICATION

- Suivant la Nature et les qualités du ou des Supports, il peut être utilisé les Couches Primaires **AQUADUR**, ou **HYPERPOX-2KR** ou **HYPERDESMO-D** ou **HYPERFLOOR-2K** ou **HYPERDESMO-U** ou **HYPERDESMO-W** suivant **CCTA HYPERDESMO**.

Voir Fiches Techniques - Verser la Partie B - Isocyanate dans la Partie A - Polyols

- Homogénéiser le Mélange A + B, par malaxage mécanique, à vitesse moyenne, comprises entre 200 et 800 Tours/mm - Du fait de l'effet chimique de « fond de pot » des résines, veiller à réaliser des double mélanges et à ne pas verser directement sur le sol le fond des bidons
- Le Liant **HYPERFLOOR-2K** peut s'appliquer : - En couche Filmogène, Bouchepores, Ratissage, Tiré à zéro, Ragréage, Finition et/ou en Masse Autolissante millimétrée
- Au rouleau, à la brosse, au plateau, à la flamande, à la raclette crantée avec l'aide d'un rouleau débulleur à picots pointus 11 mm, ou par projection au pistolet Airless avec une dilution au **XYLENE** ou au M.E.C.
- Le Film **HYPERFLOOR-2K** obtenu peut être laissé : Brut Lisse - Nota : Non stabilité de la couleur à l'action des Ultra-violets - Incorporé des charges de **SILICES** séchées et calibrées - Voir **Tableau de Charges SILICES HYPERFLOOR-2K** Additionné d'Agrégats Colorés ou Naturels Décoratifs sur frais - Revêtu de Finitions spécifiques, Lisses ou antidérapantes **HYPERDESMO-D / HYPERDESMO-P / P 100%** (Intérieur) ou **HYPERDESMO-ADY / ADY 100% / ADY MAT** (Intérieur / Extérieur) - Voir Fiches Techniques
- Le nettoyage des outils, matériels et surfaces tachées doit être réalisé immédiatement après l'application à l'aide de Xylène, de M.E.C ou d'Acétate d'Ethyle.

SYSTEMES / CONSOMMATIONS

Le Liant **HYPERFLOOR-2K** entre dans la composition de nombreux **Systèmes** et **Coatings**, alliant de très hautes performances qualitatives, avec la Fonctionnalité et/ou la Décoration, pour satisfaire les plus exigeants des utilisateurs :

- . **HYPERFLOOR-2K** - Aspect Monochrome Lisse
- . **HYPERFLOOR-2K** - Aspect Monochrome Antidérapant
- . **HYPERFLOOR-2K** - Aspect Paillettes Colorées
- . **HYPERFLOOR-2K** - Aspect Lisse Nuancé
- . **HYPERFLOOR-2K** - Multi-Activités Lisse
- . **HYPERFLOOR-2K** - Aspect Antidérapant Imperméable Extérieur

Ces possibilités d'application ne sont pas exhaustives - N'hésiter pas à consulter **ALCHIMICA France** pour toute préconisation - Voir les **Fiches Systèmes HYPERFLOOR-2K** et le **Cahier des Clauses Techniques et d'Applications HYPERDESMO**.



TRAFFIC INTENSE



TENUE CHIMIQUE



ETANCHEITE



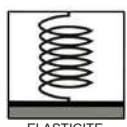
ANTIPOUSSIÈRES



ENTRETIEN



PLANEITE



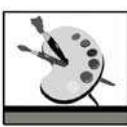
ELASTICITE



ANTIDERAPANT



TENUE AUX CHOCS



ESTHETIQUE

LA RESINE-HYPERFLOOR-2K

TRAVAUX NEUFS ET RENOVATION

CONDITIONS ATMOSPHERIQUES D'APPLICATION

- Température Minimale : > 0°C - Température Maximale : < 35°C - Humidité Relative : < 85 %
- Le Support devra toujours avoir une Température > à 3°C au-dessus du Point de Rosée
- Recouvrement : Le délai maximum entre couches est de 24 heures, à 20°C et 75% HR. Ensuite, l'état de surface devra être reparer par ponçage mécanique.

CARACTERISTIQUES DE POLYMERISATION

A une Température de l'Air de 20° C et une H.R. de 75 % pour un Film Sec de 2 mm :

- Durée Pratique d'Utilisation : 30 mm
- Hors Poussières : 4 heures
- Sec au Toucher : 6 heures
- Recouvrable : 8 h à 24 heures
- Mise en Service : 24 heures après fin de travaux
- Polymérisation complète : 5 jours

COLORIS STANDARDS

- **HYPERDESMO-2K** est disponible en **NEUTRE**, et, Colorable avec **HYPERCOLOR-PU** en **17 Coloris** : Blanc Crème RAL 1013 / Beige RAL 1014 / Ivoire Clair RAL 1015 / Jaune Cadmium RAL 1021 / Rouge Orangé RAL 2008 / Rouge Tomate RAL 3013 / Rouge Trafic RAL 3020 / Rouge TEJA CLARO / Bleu Clair RAL 5012 / Bleu Trafic RAL 5017 / Bleu Pastel RAL 5024 / Vert Pastel RAL 6021 / Gris Silex RAL 7032 / Gris Agathe RAL 7038 / Gris Fenêtre RAL 7040 / Blanc RAL 9010 / Noir RAL 9004.
- Pour tout autre coloris du Nuancier RAL - Consultez *ALCHIMICA France*

CONDITIONNEMENT / STOCKAGE

HYPERDESMO-2K est livré en kits de **5 kg - Partie A : 3,875 kg / Partie B : 1,175 kg** et de **20 kg - Partie A : 15,5 kg / Partie B : 4,5 kg**

- La qualité du produit est garantie en emballage d'origine pendant 12 mois.
- Le produit doit être stocké à l'abri du soleil, de la pluie et du gel dans un endroit frais et aéré.

HYGIENE / SECURITE

- Pendant l'application, utiliser des gants, masque respiratoire et lunettes de protection.
- Point éclair : 37° C en emballage fermé - ASTM D93
- Se conformer aux instructions des Etiquettes et des Fiches de Données de Sécurité.

Ces données ont pour but de faciliter le travail de nos clients, sont données de bonne foi, et tiennent compte des éléments normatifs connus à ce jour, susceptible d'être modifiés sans préavis. Il appartient à l'utilisateur de se renseigner sur les règles en vigueur applicables aux produits et à l'utilisation qu'ils veulent en faire.